

SWS Dresden, Reisewitzer Str. 80 (4OG), 01159 Dresden **Postanschrift:** Oberer Seitenweg 3, 09619 Mulda

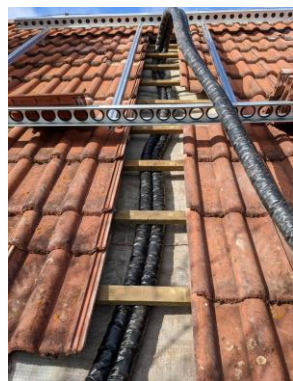
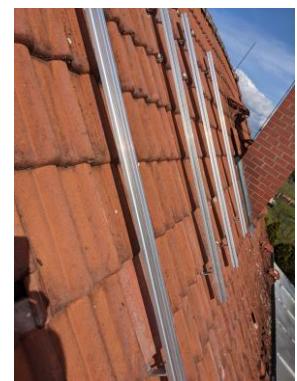
Fachgerechte Montage der „Weiser“ Kollektoren ist Voraussetzung für die optimale Nutzung der Sonnenenergie. Wir besitzen langjährige Erfahrungen bei der Montage von Solarkollektoren gleich welcher Aufstellart und beraten Sie als Bauherren - Fachfirmen bei der Planung und Ausführung.

Montage von Vollvakuumkollektoren auf einem Steildach (Dachziegel Eindeckung)



- * Gerüst fachgerecht aufstellen
- * vorhandene Dachziegel aufnehmen
- * höhenverstellbare Edelstahldachhaken auf vorhandener Dachkonstruktion befestigen
Dachziegel anpassen und wieder Eindecken

Die Abstände der Dachhaken und Montageschienen sind an die Größe der Kollektoren anzupassen (siehe Montageanleitung)



- * Montageschienen auf montierte Dachhaken befestigen und ausrichten
- * Sammler und Fußteil auf montierten Montageschienen (Langlöcher vom Hersteller ausgestanzt) befestigen.
- * Die Solarleitungen durch Durchgangsziegel führen bei diesem Projekt wurden diese unterhalb der Dachziegel in den Dachkasten verlegt und zur Solarpumpengruppe geführt



- * Die Sammlerrohre der Kollektoren sind als Steckverbindung ausgeführt, es sind keine Schraubverbindungen notwendig.
- * Durch die Verlegung der Solarleitung unter der Eindeckung wurde die vorhandene Dachansicht erhalten.
- * Vorteil: die Solarleitungen sind nicht sichtbar, und keinen Witterungseinwirkungen ausgesetzt.

Montagemöglichkeiten:
Ob Flach- oder Ziegeldach, Fassade, Aufständering, Balkon, Wand, alles ist mit vom Hersteller gelieferten Tragesystemen schnell und fachgerecht auszuführen. Beachten Sie Montageanleitung vom Hersteller.

Haben Sie Fragen, rufen Sie Einfach an
0172 79 28 533 oder per E-Mail info@solar-vakuum.de